

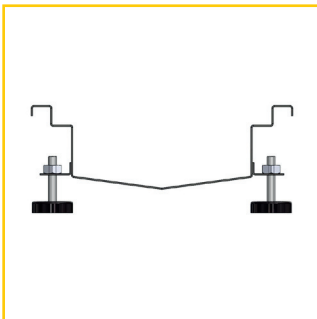
Kastentrinnen

Entwässerungstechnik für Lebensmittelbranche, Großküchen und Weinbau

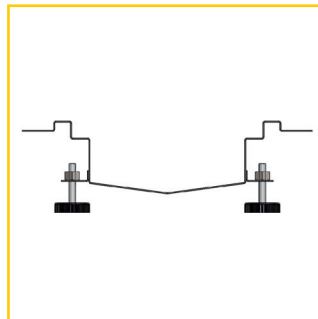
Der Einsatz der Entwässerungsrinnen im Lebensmittelbereich sowie in Großküchen stellt besondere Anforderungen an Materialqualität und Verarbeitung dar. Durch die Verwendung von Edelstählen in Materialgüte V2A (1.4301) bzw. V4A (1.4571) sind die MVH-Rinnen gegen die Belastungen durch Säuren, Laugen, Reinigungsmittel usw. resistent. Durch das Beizen im Tauchbad wird eine homogene, glatte Oberfläche erreicht, die ein Festsetzen von Schmutzpartikeln verhindert. Das Reinigen der Rinnen und Abläufe wird ebenfalls erleichtert. Durch die Konstruktion der Kastentrinnen und die Vielzahl der Rinnenprofile kann für jede Einbausituation die passende MVH-Rinne angeboten werden. Dies gilt auch für die im Einsatz auftretenden Belastungen z.B.: durch Stapler. Unsere Abdeckungen können ebenfalls auf jede Belastungsstufe ausgelegt werden. Durch die Kombinationsmöglichkeit der Kastentrinnen mit Ablaufstutzen oder MVH-Bodenabläufen ist die Zusammenstellung eines Entwässerungssystems möglich, das perfekt zu Ihren Anforderungen passt. Sprechen Sie uns an. Unser Außendienst berät Sie gern.



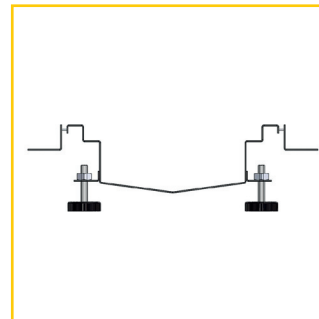
Rinnenprofile



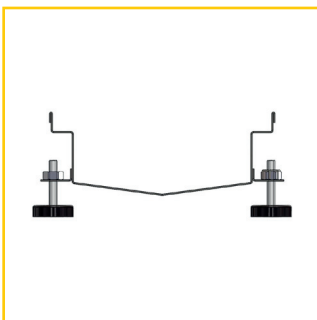
K1.1
Kastentrinne mit umlaufendem Sichtsteg



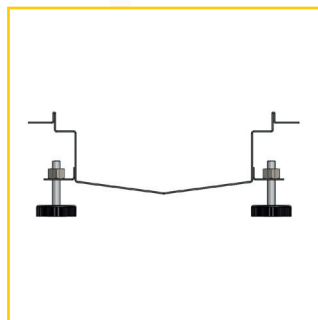
K1.2
Kastentrinne mit umlaufendem Sichtsteg und Dünnbettflansch



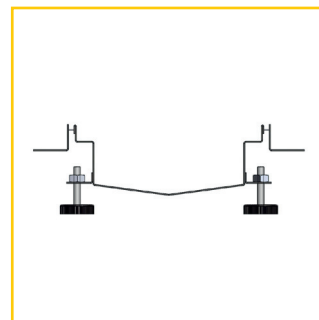
K1.3
Kastentrinne mit umlaufendem Sichtsteg und Fliesenwinkel



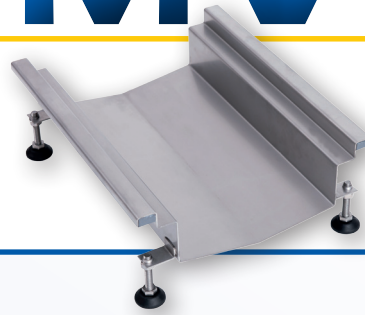
K2.1
Kastentrinne mit umgebördeltem oberen Rand



K2.2
Kastentrinne mit umgebördeltem oberen Rand und umlaufendem Dünnbettflansch



K2.3
Kastentrinne mit umgebördeltem oberen Rand und umlaufendem Fliesenwinkel



Kastenrinnen

Entwässerungstechnik für Lebensmittelbranche, Großküchen und Weinbau

Systemmerkmale

Material: Edelstahl V2A (1.4301), bei höheren Belastungen durch Säuren, Laugen, Chloride usw. sind V4A – Werkstoffe 1.4571 oder 1.4404 lieferbar

Materialstärke: im Standard 1,5 mm, größere Materialstärken möglich

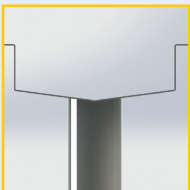
Oberflächen: im Tauchbad gebeizt, Sandstrahlen und elektrolytisches Polieren auf Anfrage

Rinnenlängen: im Standard 3.000 mm, Passstücke sowie Sonderlängen bis 6.000 mm möglich

Rinnenbreiten: sämtliche Breiten, beginnend bei 150 mm; je nach hydraulischer Anforderung lieferbar

Eigengefälle: Kastenrinnen mit eingekantetem Gefälle zu den Abläufen, je nach anfallender Wassermenge und Gefällesituation im zu entwässernden Raum

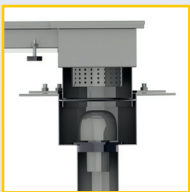
Anschlussmöglichkeit:



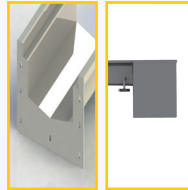
integrierte Ablaufstutzen DN 70 oder DN 100 ohne Geruchsverschluss in senkrechter oder waagrechter Ausrichtung, weitere Stutzendurchmesser auf Anfrage



integrierte, einteilige Bodenabläufe DN 70 und DN 100 mit herausnehmbarem Geruchsverschluss und Schmutzweimer, weitere Informationen siehe Rubrik Bodenabläufe

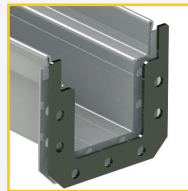


integrierte, zweiteilige Bodenabläufe DN 70 und DN 100 mit Klebeflansch oder Pressdichtungsflansch zum Anschluss der Abdichtung, Bodenabläufe mit herausnehmbarem Geruchsverschluss und Schmutzweimer, weitere Informationen siehe Rubrik Bodenabläufe



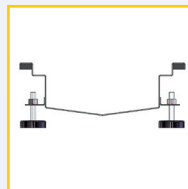
Anschluss der Kastenrinne an einen bauseitigen Pumpensumpf über eine offene Stirnseite mit Anschlusskragen, bei MVH-Pumpensümpfen wird die Kastenrinne direkt an den Pumpensumpf angeschweißt

Verbindungselemente:



Verbindungsflansch mit Schrauben und Dichtung, die Verschweißung der Rinnenstöße auf der Baustelle durch unsere Partnerfirmen ist ebenfalls möglich

Unterfütterung der Sichtstege:

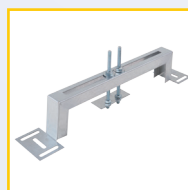


die werkseitige Unterfütterung der umlaufenden Sichtstege mit PVC-Profilen oder alternativ mit Edelstahl-Vollmaterial ermöglicht das hohlraumfreie Unterfüttern/Vergießen der MVH-Kastenrinnen

Montagesysteme:

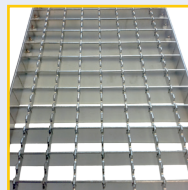


bei Montage vor dem Betonvorgang bzw. dem Einbringen des Estrichs mit Hilfe von MVH-Stellfüßen mit Gewindestangen zur stufenlosen Höhenjustierung



Bei vorhandenen Aussparungen mit MVH-Einbauhilfen

Abdeckungen:



MVH-Gitterroste als Standard mit Maschenweite MW 23/23 in rutschhemmender Ausführung, weitere Gitterroste sowie zusätzliche Abdeckungsvarianten siehe Rubrik Abdeckungsvarianten