

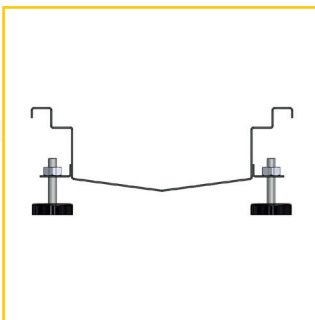
## Kastenrinnen

### Entwässerungstechnik für Schwimmbäder und Sanitärbereiche

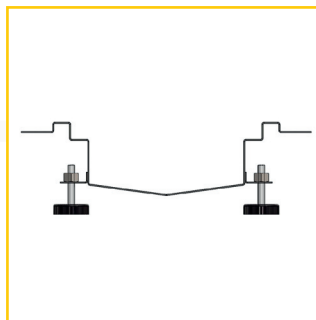
MVH-Kastenrinnen werden in Schwimmbädern und Duschbereichen aufgrund ihrer großen Einlaufquerschnitte sowohl als Überlaufrinnen im Beckenbereich, als auch in gefliesten Flächen zur Aufnahme des Tropf- und Putzwassers eingesetzt. Durch die Verwendung von Edelstählen in Materialgüte V2A (1.4301) bzw. V4A (1.4571) sind die MVH-Rinnen gegen die Belastungen durch Chlor oder Reinigungsmittel resistent. Durch den Einsatz von Sonderwerkstoffen wie z.B. Werkstoff 1.4539 wird selbst der Einsatz in Solebädern möglich. Durch das Beizen im Tauchbad wird eine homogene, glatte Oberfläche erreicht, die ein Festsetzen von Schmutzpartikeln verhindert. Das Reinigen der Rinnen und Abläufe wird ebenfalls erleichtert. Durch die Konstruktion der Kastenrinnen und die Vielzahl der Rinnenprofile kann für jede Einbausituation die passende MVH-Rinne angeboten werden. Dies gilt auch für die MVH-Kunststoff-Roste, die aufgrund der Stababstände von 8 mm für Barfußbereiche geeignet sind. Durch die Kombinationsmöglichkeit der Kastenrinnen mit Ablaufstutzen oder MVH-Bodenabläufen ist die Zusammenstellung eines Entwässerungssystems möglich, das perfekt zu Ihren Anforderungen passt. Sprechen Sie uns an. Unser Außendienst berät Sie gern.



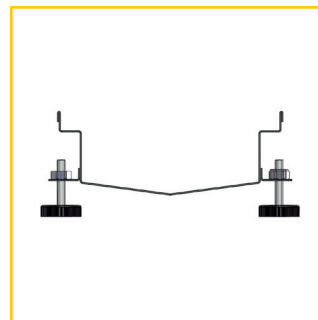
### Rinnenprofile



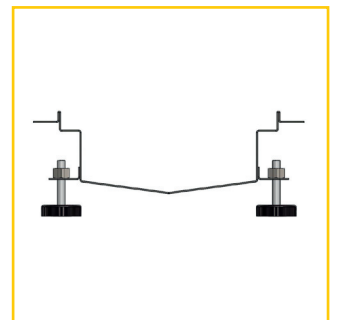
**K1.1**  
Kastenrinne mit umlaufendem Sichtsteg



**K1.2**  
Kastenrinne mit umlaufendem Sichtsteg und Dünnbettflansch



**K2.1**  
Kastenrinne mit umgebördeltem oberen Rand



**K2.2**  
Kastenrinne mit umgebördeltem oberen Rand und umlaufendem Dünnbettflansch

## Kastenrinnen

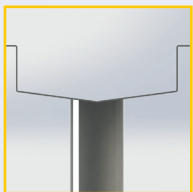
Entwässerungstechnik für  
Schwimmbäder und Sanitärbereiche



### Systemmerkmale

- Material:** Edelstahl V2A (1.4301), bei höheren Belastungen durch Säuren, Laugen, Chloride usw. sind V4A – Werkstoffe 1.4571 oder 1.4404 lieferbar
- Materialstärke:** im Standard 1,5 mm, größere Materialstärken möglich
- Oberflächen:** im Tauchbad gebeizt, Sandstrahlen und elektrolytisches Polieren auf Anfrage
- Rinnenlängen:** im Standard 3.000 mm, Passstücke sowie Sonderlängen bis 6.000 mm möglich
- Rinnenbreiten:** sämtliche Breiten, beginnend bei 150 mm; je nach hydraulischer Anforderung lieferbar
- Eigengefälle:** Kastenrinnen mit eingekantetem Gefälle zu den Abläufen, je nach anfallender Wassermenge und Gefällesituation im zu entwässernden Raum

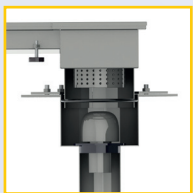
#### Anschlussmöglichkeit:



integrierte Ablaufstutzen DN 70 oder DN 100 ohne Geruchsverschluss in senkrechter oder waagrechter Ausrichtung, weitere Stutzendurchmesser auf Anfrage

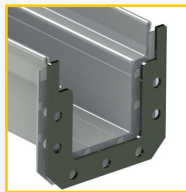


integrierte, einteilige Bodenabläufe DN 70 und DN 100 mit herausnehmbarem Geruchsverschluss und Schmutzeimer, weitere Informationen siehe Rubrik Bodenabläufe



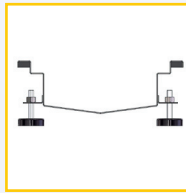
integrierte, zweiteilige Bodenabläufe DN 70 und DN 100 mit Klebeflansch oder Pressdichtungsflansch zum Anschluss der Abdichtung, Bodenabläufe mit herausnehmbarem Geruchsverschluss und Schmutzeimer, weitere Informationen siehe Rubrik Bodenabläufe

#### Verbindungselemente:



Verbindungsflansch mit Schrauben und Dichtung, die Verschweißung der Rinnenstöße auf der Baustelle durch unsere Partnerfirmen ist ebenfalls möglich

#### Unterfütterung der Sichtstege:

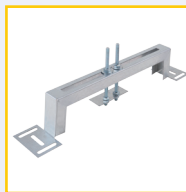


die werkseitige Unterfütterung der umlaufenden Sichtstege mit PVC-Profilen oder alternativ mit Edelstahl-Vollmaterial ermöglicht das hohlraumfreie Unterfütern/Vergießen der MVH-Kastenrinnen

#### Montagesysteme:

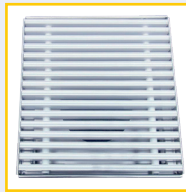


bei Montage vor dem Betoniervorgang bzw. dem Einbringen des Estrichs mit Hilfe von MVH-Stellfüßen mit Gewindestangen zur stufenlosen Höhenjustierung



Bei vorhandenen Aussparungen mit MVH-Einbauhilfen

#### Abdeckungen:



MVH-Kunststoff-Roste in aufrollbarer oder starrer Ausführung. Stababstand 8 mm für Barfußbereiche. Roste mit Rutschhemmung und in den Standardfarben weiß, grau, gelb oder beige.

